

A la manière de Gustav Klimt

L'Arbre de Vie 1905 - 1909



**GUSTAV
KLIMT**

Matériel :

- représentations des tableaux de l'artiste
- Feuilles blanches avec l'arbre pré-dessiné agrandies en A3
- encre + peinture dorée + pinceaux
- feutres ou crayons de couleurs

1- L'œuvre

Observation des différentes reproductions puis demander aux enfants ce qu'ils remarquent.

Evoquer le nom de l'œuvre L'arbre de vie et faire des suppositions sur ce titre.

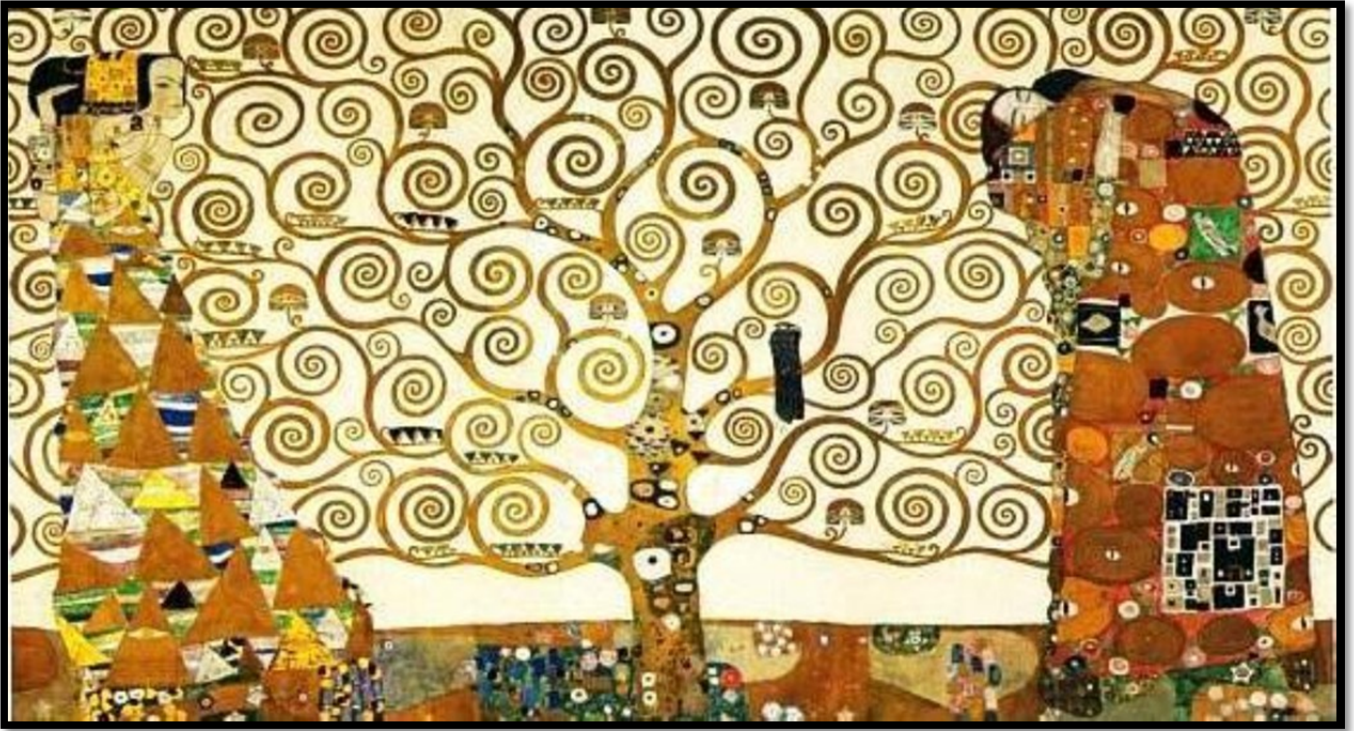
Œuvre à mettre en parallèle avec une contemporaine américaine Natasha Wescoat et ses Jewels Trees :

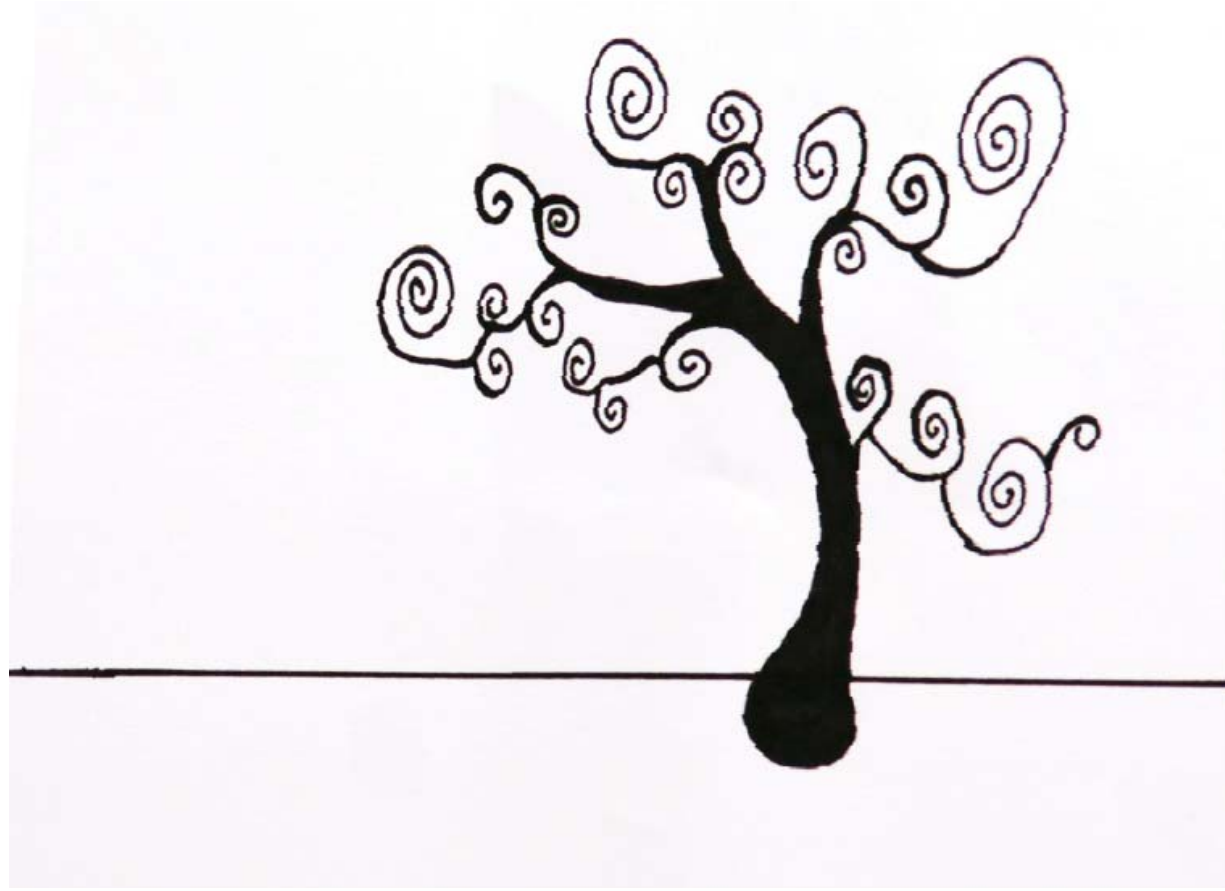


2- La technique

- Choisir une couleur d'encre foncée pour peindre au pinceau sous l'arbre et une très claire pour le ciel,
- Faire de petits cercles éparpillés autour de l'arbre comme si le vent soufflait en trempant son doigt dans la peinture dorée (ainsi que sur le sol et le tronc).
- Une fois sec, entourer chaque cercle « du ciel » de deux couleurs de son choix en changeant à chaque fois de couleur et de tailles (il en faut des petits et des grands).
- Coller les étiquettes prénom + auteur et titre de l'œuvre.

Prolongement : on peut envisager un réinvestissement avec comme thème les saisons (notamment l'hiver et des flocons de neige à la Klimt, une silhouette de sapin...)







<http://www.gommeetgribouillages.fr>